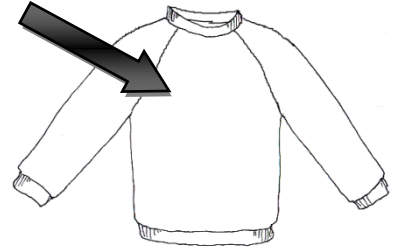


Sudenpennut merkit

Rintaan ommeltavat merkit

Osallistumismerkit ommellaan oikeaan rintapuoleen.
Osallistumismerkeillä tarkoitetaan retki- ja leirimerkkejä (merkki voi olla sudenpennun itse tekemä tai tapahtuman järjestäjän antama).
Ajatuksena on, että tietyn tapahtuman uusin merkki korvaa vanhemman merkin.



Oikean hihan merkit

Lippukunta antaa sudenpennulle jälki-merkit sen mukaan, mitä jälkiä lauma on tehnyt partiossa.



Tervetuloa-jälkimerkki

Merkki ommellaan oikeaan hihaan ylimpään riviin keskelle. Mikäli hihaan ei mahdu kolmea merkkiä rinnakkain, tulee merkki ylimpään riviin ensimmäiseksi vasemmalle.



Jälki-merkit

Jälki-merkit ommellaan sudenpentupaidan oikeaan hihaan allekkain ja kolme merkkiä rinnakkain. Tai jos hiha on kapea, voi merkit ommella kaksi rinnakkain.



Vasemman hihan merkit

Lippukunta antaa sudenpennulle lupausmerkit (2 kpl), kun hän on antanut sudenpentulupauksen. Paikkakuntatunnus-, piiritunnus- ja järjestötunnusmerkin sudenpentu ostaa itse Partiovarusteesta.

Kuvasta näkyy, miten merkit ommellaan:



(WAGGGS = World Association of Girl Guides and Girl Scouts)

(WOSM = World Organization of the Scout Movement)